

# 玉龙县石头乡中心校利苴小学

## 拟建太阳能发电系统可行性研究报告

玉龙县校园清洁能源示范项目

丽江彤旭新能源投资有限公司

Lijiang Tong Xu New Energy Investment Co., Ltd



云南彤旭新能源有限公司  
地址：昆明市北京路924号财智心景大厦1715号  
店

丽江彤旭新能源投资有限公司永胜县分公司  
地址：丽江市永胜县建材城斜对面

云南彤旭新能源有限公司香格里拉市分公司  
13888661116  
地址：香格里拉市 香巴拉大道103附14号

丽江彤旭新能源投资有限公司  
地址：丽江市古城区庆云东路136号汉能薄膜发电4S体验店

丽江彤旭新能源投资有限公司华坪县分公司  
地址：丽江市华坪县荣将镇鑫园街3号

电话：0888-8899116 18608889991

邮箱：3329300257@qq.com



# New Energy



用 费      清      洁      能      源      改      变



# 目 录

01 | 项目综合说明

02 | 项目效益分析

03 | 生态农村未来展望

04 | 品牌与服务

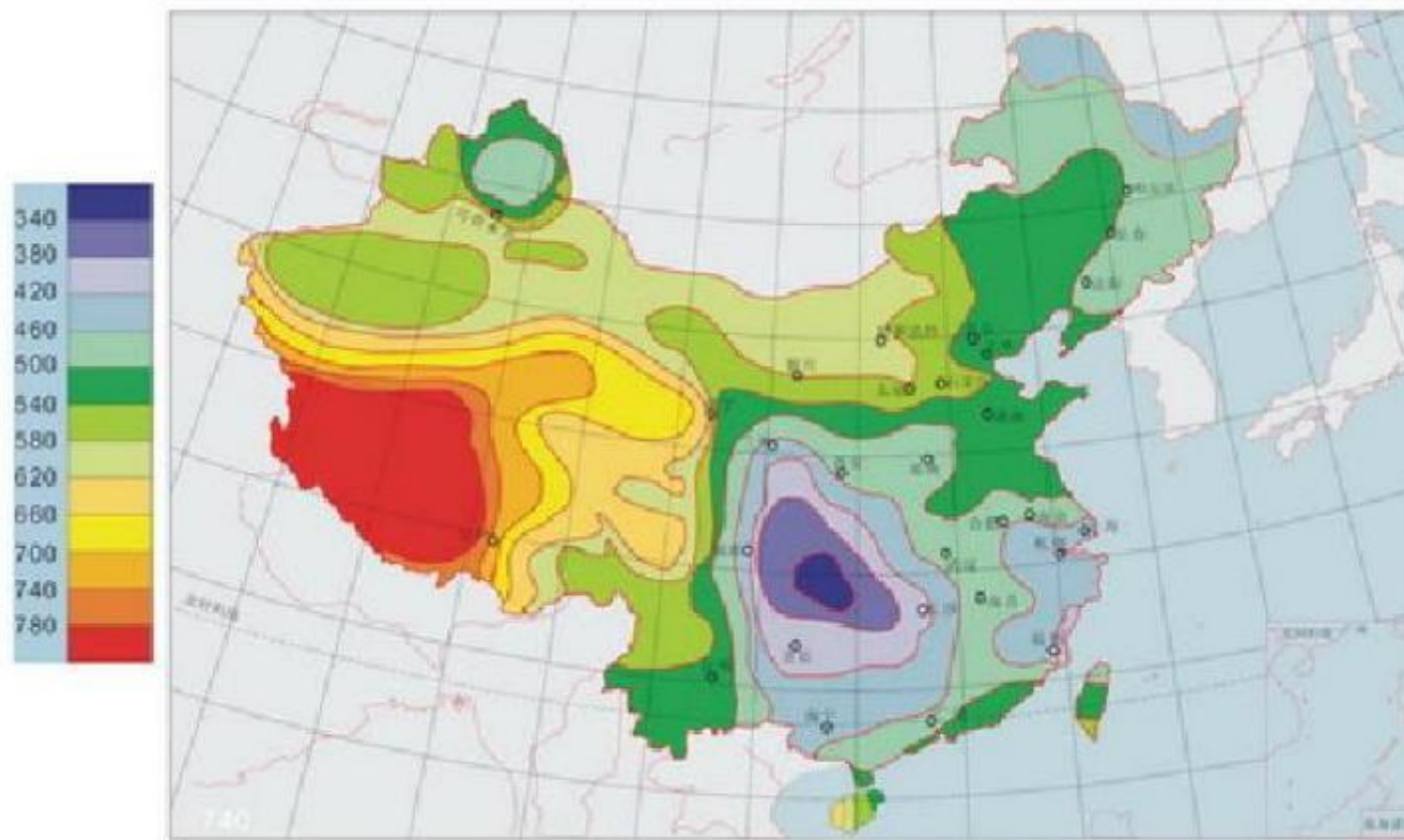
05 | 案例鉴赏

# 01

## 项目综合说明

---

光资源分析 建设规模及投资概况



丽江处于光资源二类区域，太阳能资源好，全年水平面平均峰值辐照为1777.55kwh/m<sup>2</sup>，适合建设光伏电站。

### 建设规模

该项目拟在玉龙县石头乡利苴村小学建设6KW光伏发电系统，项目安装面积约30平米。

### 投资概况

安装地点	总容量	总投资
玉龙县石头乡利苴村海联完小	6KW	4.1万元

# 02

## 项目效益分析

经济效益 生态效益 社会效益

## 经济效益

该项目总装机容量6KW,年均发电量约为7500度, 25年总发电量约为18.75万度, 25年电费总收益约为6.25万元。

装机容量 (KW)	6	系统效率	90%
倾角系数	1	年水平辐射量 (kWh/m <sup>2</sup> )	1825
售电电价 (元)	0.3358	首年理论发电量约 (度)	7500
25年总发电量约 (度)	180000	25年电费收益约 (元)	62500
电费年收益约 (元)	2500		

## 生态丽江

该项目年均发电量约为7500度，25年总发电量约为18.75万度，相当于每年减少煤炭燃烧2.94万吨，节省柴油0.28万升，减少二氧化碳排放7.32万吨，减少二氧化硫排放0.22万吨，减少氧化氮排放0.11万吨，减少烟尘排放2万吨，节约净水2.94万升，助力建设生态丽江、绿色丽江。

项目减排效益表

项目	年平均	25年
年均发电量（万度）	0.75	18.35
替代标准煤（吨）	2.94	73.38
节省柴油（万升）	0.28	6.95
减少CO <sub>2</sub> 排放量（吨）	7.32	182.90
减少SO <sub>2</sub> 排放量（吨）	0.22	5.50
减少NO <sub>x</sub> 排放量（吨）	0.11	2.75
减少烟尘排放量（吨）	2.00	49.90
节约净水（万升）	2.94	73.38



### 社会效益

该项目符合党中央、国务院关于脱贫攻坚的战略部署要求；省委、省政府关于举全省之力打赢脱贫攻坚战的意见精神；紧紧围绕丽江市委、市政府的脱贫攻坚政策；

该项目符合国家和省市的产业政策，有利于保护当地优良的生态环境，调整能源消费结构，对新能源产业发展和“十三五”节能减排，2030年碳中和目标任务具有积极的推动作用。

该项目带来25年的售电收益，为学校提供固定长效教育经费，助力校园科普教育及清洁能源广泛推广使用。

# 03

## 生态农村未来展望

---

生态农业 生态家园

## 新能源农业养殖应用





新能源渔业应用



生态家园

TONGWU New Energy  
彤旭新能源

智慧能源新农村





生态丽江

TONGWU NewEnergy  
彤旭新能源

智慧能源  
园

生态农业

生态家  
园

Step 01

Step 02

Step 03

我们依托新能源，专注节能环保、科技创新，全力参与生态丽江，绿色丽江美丽建设。

# 04

## 品牌与服务

---

企业简介

品牌与服务



• 公司成立于2015年7月，注册资本5000万,依托新能源行业、国家供给侧改革及“一带一路”等领域广阔的市场前景，以云南省政府“绿色云南”，丽江市政府“绿色丽江、生态丽江”的基本政策为指导思想，以科技创新为战略方针，节能环保为公司发展理念，专注于云南省丽江市能源结构改革，扎根于丽江新能源及节能环保行业力争打造西南地区新能源行业政策及信息化结合应用标杆型企业。





- 主要从事光伏电站投资、分布式光伏发电应用与推广、新能源材料销售与推广、节能环保技术、家居智能化、节能建筑一体化等项目，是一家集项目投资、咨询服务、销售推广、施工安装、售后运维为一体的新能源



户用发电系统



地面及分布式发电系统



节能建筑一体化解决方案



光伏农业应用



太阳能全动力汽车  
能路灯



移动能源应用产品



太阳能无人机



太阳

# 丽江彤旭新能源投资有限公司

**Brand idea 品牌理念：以人为本、节能环保、科技创新**

---

以人为本：

企业核心价值观：源之于人，服务于人。

节能环保：

企业核心经营观：守护绿水青山，创造金山银山。

科技创新：

企业核心发展观：新技术、新材料为发展核心导向。

**TONGXU** New Energy  
彤旭新能源

运行与售后



全生命周期的系统售后服务

**25**年组件的效能质保

**2**年系统整机质量保证

**4**小时内4006881566电话响应保证

**48**小时内上门维修承诺

运行数据**时时监控**，让业主实时掌控投资收益

**定期回访并长期跟踪**发电系统使用情况，主动提供优质服务（每套系统均配有售后服务承诺书一份）

# 05

## 案例鉴赏

光伏提水系统 光伏扶贫发电系统 光伏工商业发电系统 光伏家用发电系统



项目名称： 丽江玉龙雪山一碗水抗旱饮水工程；  
项目业主： 玉龙县大具乡甲子村委会；  
投运时间： 2017年10月；  
装机容量： 45KW；  
组件选型： 薄膜  
投资模式： 自发自用， 余电上网





项目名称： 丽江奉科乡村头村农田灌溉抗旱工程；  
项目业主： 古城區金江乡政府；  
投运时间： 2016年8月；  
装机容量： 30KW；  
组件选型： 薄膜  
投资模式： 离网（全部自用）





项目名称： 丽江塔城乡依陇村委会光伏扶贫村集体经济发展项目；  
项目业主： 玉龙县塔城乡政府；  
投运时间： 2016年10月；  
装机容量： 24KW；  
组件选型： 薄膜  
投资模式： 全额上网





项目名称： 玉龙县塔城乡堆满村委会集体经济光伏电站项目；  
项目业主： 塔城乡人民政府；  
投运时间： 2019；  
装机容量： 20KW；  
组件选型： 薄膜  
投资模式： 自发自用、余电上网





项目名称： 丽江华汇工艺品交易市场屋顶分布式光伏项目；  
项目业主： 华汇市场办公室；  
投运时间： 2017年12月；  
装机容量： 100KW；  
组件选型： 薄膜  
投资模式： 自发自用， 余电上网



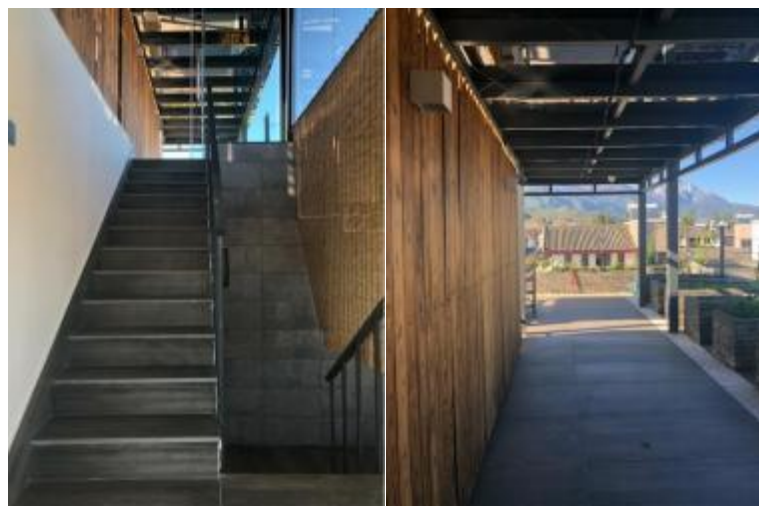


项目名称： 蓝月谷3A级旅游公厕光伏发电项目  
项目业主： 玉龙雪山管理委员会  
投运时间： 2019年6月  
装机容量： 9.72kw  
组件选型： 薄膜  
投资模式： 自发自用



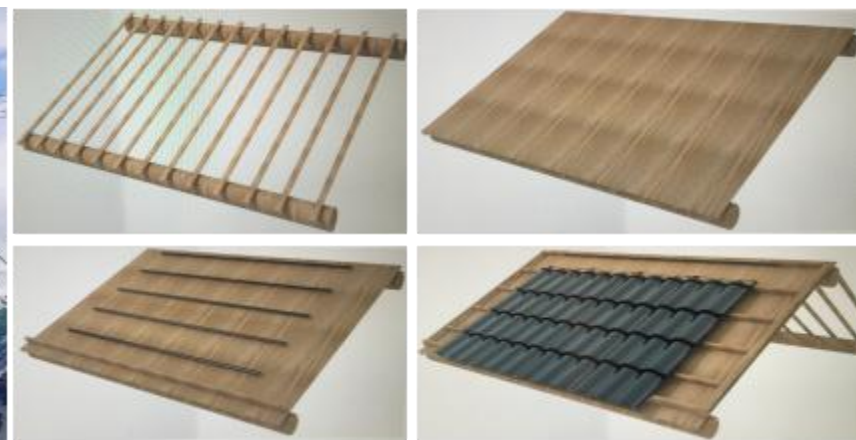


项目名称： 丽江天域阳光隐宿·迟留民宿  
投运时间： 2018年10月  
装机容量： 9.6kw  
组件选型： 薄膜  
投资模式： 自发自用， 余电上网





项目名称：长水村汉瓦项目  
投运时间：2017年10月  
装机容量：6kw  
组件选型：薄膜  
投资模式：自发自用，余电上网



# CONTACT

丽江彤旭新能源投资有限公司



丽江市庆云东路136号



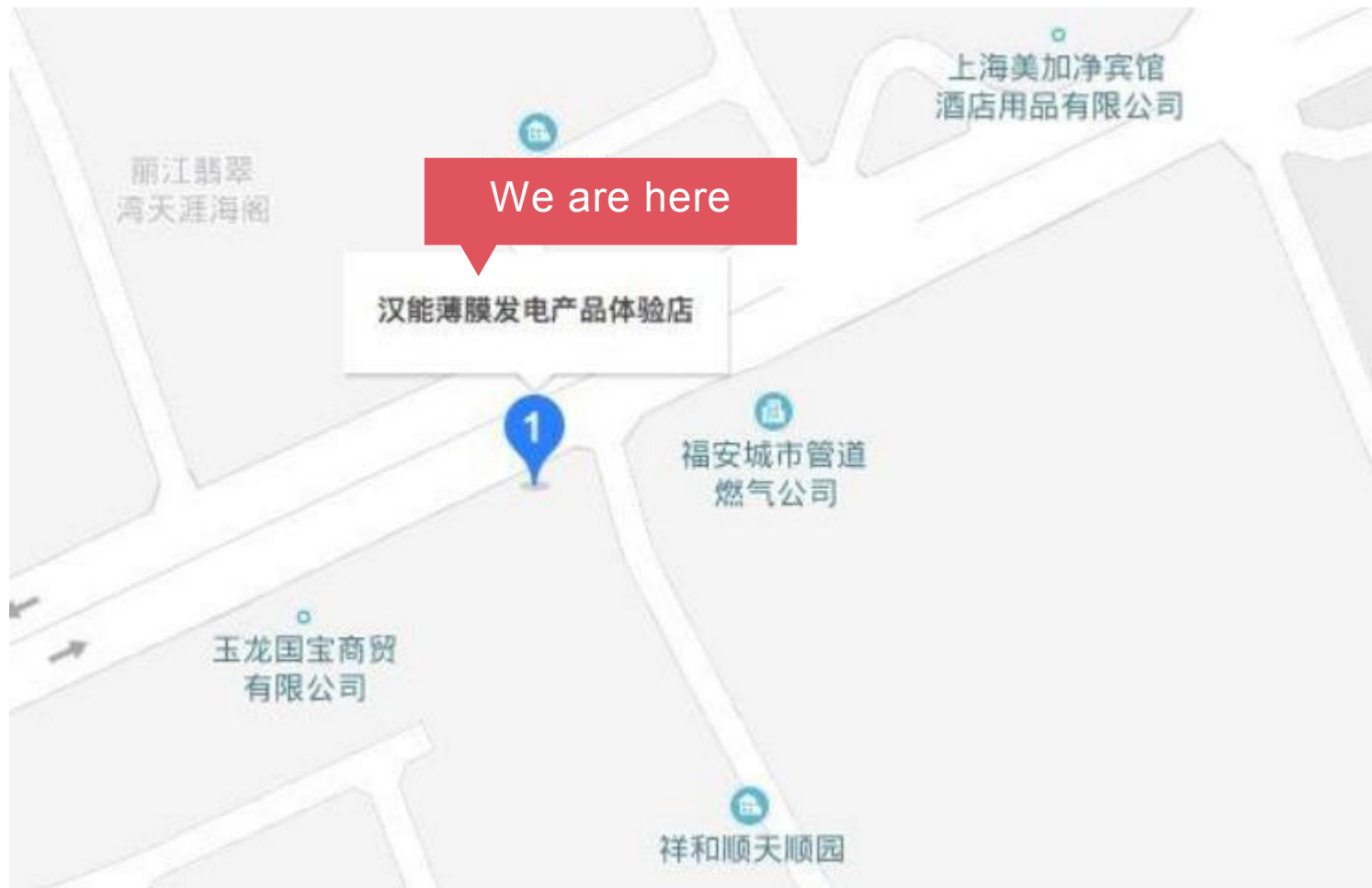
[394832293@qq.com](mailto:394832293@qq.com)



15012233780



0888-8899116



CLEAN ENERGY FOR A BETTER WORLD

TONGXU New Energy  
彤旭新能源

THANKS

TongXu New Energy

丽江彤旭新能源投资有限公司

节能环保、科技创新