


金塘水獭分布图



 * 图标大小示水獭活动频率高低

04

水獭在金塘

金塘岛拥有浙江唯一可稳定观测的水獭种群，可能也是华东水獭密度最大的区域，海岸线和几乎所有淡水环境都有水獭活动。在这里，它们和人类共享着完全相同的河道。2023年10月，金塘水獭保护工作站应运而生，开始进行金塘水獭的研究与保护工作。截止2024年1月，我们已发现水獭粪便痕迹超过120处，拍摄水獭影像超过500段。

05 水獭问答

水獭会伤害人或设施么？

水獭性格谨慎敏感，且以捕鱼类和甲壳类为生，对人类不会有主动攻击行为，多数情况下，它们会主动避开人们的视线，悄悄生活在黑夜中。水獭虽以洞穴栖居和繁衍，但无力破坏钢筋水泥，因此不会对水利设施构成威胁。

水獭跑进了家中该怎么办？

水獭可进行较长距离的陆上或水中活动，若健康水獭不巧误入人类聚居处，请您不要徒手试图制服它们，那样您可能受伤，也会让它们惊慌失措而更难处置。您可用长杆形工具将它赶向出口，若无法赶走，请拨打110、119或本页底部电话。

发现受伤的水獭或尸体如何处置？

伤病野生动物可能有伤人或疫病风险，当您发现受伤的水獭或尸体时，为了您的健康，请勿触碰或移动。水獭尸体具有重要的科研价值，可立即拨打本页底部电话进行处理。

06 邀您一同保护水獭

关注我们 / 联系我们

微信公众号：原乡生态

微博：原乡生态

小红书：软獭獭

金塘工作站电话：15268020162

浙江自然博物院：18958055763



扫码捐助，支持我们的工作



扫码告诉我们您的发现，关注金塘水獭调查，保护进展



浙江·金塘

中国水獭岛

浙江舟山群岛新区 欢迎您



01

认识水獭

水獭是一种水陆两栖的哺乳动物，活跃在陆地、淡水和海洋。其浑身上下都为游泳而“设计”。



山中有虎，水中有獭。作为淡水生态系统的顶级捕食者，水獭捕食各种鱼虾，对维护水生生态系统的平衡起到重要的作用。水獭过得好，说明河流、湿地和湖塘很健康。

雨水节气有三候：一候水獭祭鱼，二候鸿雁来，三候草木萌动。水獭祭鱼的意思是河流中的鱼类相当丰富，水獭开始把吃不完的鱼遗弃在岸边，仿佛祭祀。在金塘我们也偶然会观察到这种现象。古人认为，让水獭先祭祀鱼类，然后打渔的人才能开始捕鱼，反映了朴素的可持续发展理念。



水獭和我们有什么关系

02

水獭昼伏夜出，以鱼类和甲壳动物为主食。在金塘岛内，它们常捕食鲫、黄颡鱼，以及鳊(cān)、鮊(bó)等被称为“白条”的小型淡水鱼。除此之外，外来物种“小龙虾”也被它们纳入食谱。

它们曾经遍布全国，但近几十年间由于种种原因数量骤减，只残存于局限而破碎的区域，岌岌可危。在浙江，它们退居沿海岛屿，直到2018年才重新确认它们仍然存在。



体长：90-137cm 体重：3.3-11.4kg

03

如何与它们相处

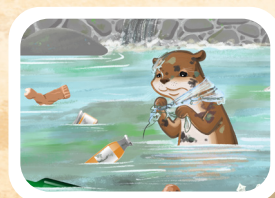
水獭在金塘岛世代生活，如今已然适应着日新月异的人类城镇环境，与它们和平共处，让它们继续在此安居，我们只需举手之劳。



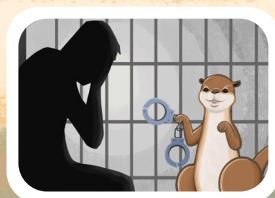
电鱼、毒鱼等违法犯罪行为威胁水獭生存，也严重破坏水生生态环境。



流浪动物可能与水獭发生冲突，请勿遗弃您的爱宠。



倾倒的垃圾可能被水獭误食或致其受困；污染河水会影响它们的体质。



水獭为国家二级保护动物，非法捕捉、伤害或饲养触犯刑法。

水獭 *Lutra lutra*
国家二级保护动物